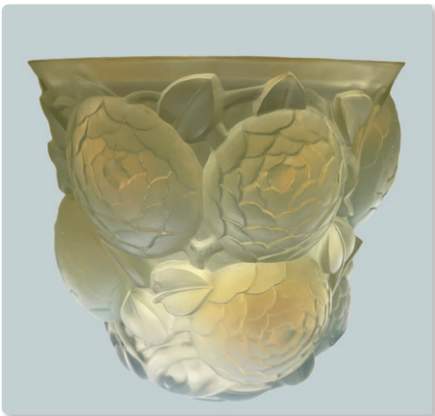
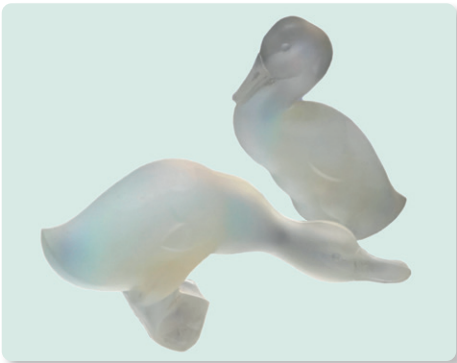


OPALESCENTS

Collection Philippe Decelle



Marius Sabino - Statuette *Martin* - pêcheur, 1931. (Collection Philippe Decelle, photo & lay out : D.R. JM DP)



OPALESCENTS

Collection Philippe Decelle

Du 18 avril au 29 juin & du 4 septembre au 19 octobre 2025

Centre Albert Marinus - Musée de Woluwe

Dans le cadre de *Bruxelles 2025, année Art Déco*

Exposition

L'exposition présentera une sélection de près de deux cent créations en verre opalescent appartenant à Philippe Decelle, ingénieur et artiste plasticien de renom. Il nous fait, cette fois-ci, l'honneur de nous prêter des pièces de cette collection très peu montrée. Elle compte plus de 900 pièces et a été élaborée sur plusieurs décennies. Philippe Decelle est, à ce jour, la référence en la matière.

Grand collectionneur, il a notamment développé une collection centrée sur les objets des années '60 et '70 en plastique, qui est aujourd'hui présentée au *Design Museum Brussels*.

L'exposition montrera des créations de la période 1920-1930, principalement de style Art Déco, mais également quelques éléments plus contemporains. Une sélection a été opérée pour présenter une large diversité de réalisations créées par les plus prestigieux verriers français : René Lalique et Marius Sabino, mais également d'autres maisons ou artistes, tels que l'éditeur Edmond Etling, la verrerie d'art Verlys, Verlux, André Hunebelle, Henri Dieupart, Cesari, Danielo, Ferjac, Pierre D'Avesn, Martel ou Georges Chauvel qui ont contribué, dans ces années, au développement d'un goût français pour les arts décoratifs. Des créations provenant de Belgique (Val Saint-Lambert), d'Angleterre (Jobling) ou de Bohême (Barolac) compléteront la présentation.

Le verre opalescent se travaille selon la technique du verre moulé (soufflé-moulé ou pressé-moulé) qui permet de réaliser des reliefs d'une grande finesse, illustrant des thématiques florales, géométriques, un bestiaire très divers ou encore d'élégantes figures féminines. Cette production a également permis de démocratiser la production de la verrerie d'art.

Grâce à l'ajout de différents composants qui varient selon les époques et les fabricants, le verre opalin présente une coloration légèrement laiteuse et délicatement bleutée avec des reflets intérieurs dorés ou parfois rougeâtres selon la lumière qui le traverse.

L'exposition *Opalescents*, présentée dans le décor atypique du Musée de Woluwe, s'inscrit dans les missions du Centre Albert Marinus, reconnu depuis 2016 par l'UNESCO pour exercer des fonctions consultatives pour la sauvegarde du patrimoine culturel immatériel. En effet, les "gestes verriers" viennent d'être inscrits, en décembre 2024, par l'UNESCO sur la liste représentative du Patrimoine culturel immatériel de l'humanité.

Publication

Un ouvrage scientifique sera édité présentant des textes de divers auteurs spécialistes de ce sujet et de la période art déco dont Cécile Arnould, Véronique Brumm, Philippe Decelle, Christophe Dosogne, Jean-Paul Heerbrant et Jean-François Luneau.



Informations pratiques

Exposition *Opalescents*

Musée de Woluwe - Centre Albert Marinus

40, rue de la Charrette - 1200 Woluwe-Saint-Lambert

Du 18 avril au 29 juin et du 4 septembre au 19 octobre 2025

Jeudi à dimanche de 13h à 17h et sur rendez-vous

Vernissage, jeudi 17 avril dès 18h00

Fermé les jeudis 1/05 & 29/05

Entrée gratuite

Visites guidées de groupe sur réservation (maximum 15 personnes).

Réservations et informations 02.762.62.11/14 - centremarinus@woluwe1200.be

www.albertmarinus.org

Contacts presse

centremarinus@woluwe1200.be

c.arnould@woluwe1200.be

j.depelsemaeker@woluwe1200.be

02.762.62.11/14



Le Musée de Woluwe dans le Parc de Roodebeek (D.R. JM DP+ AI)